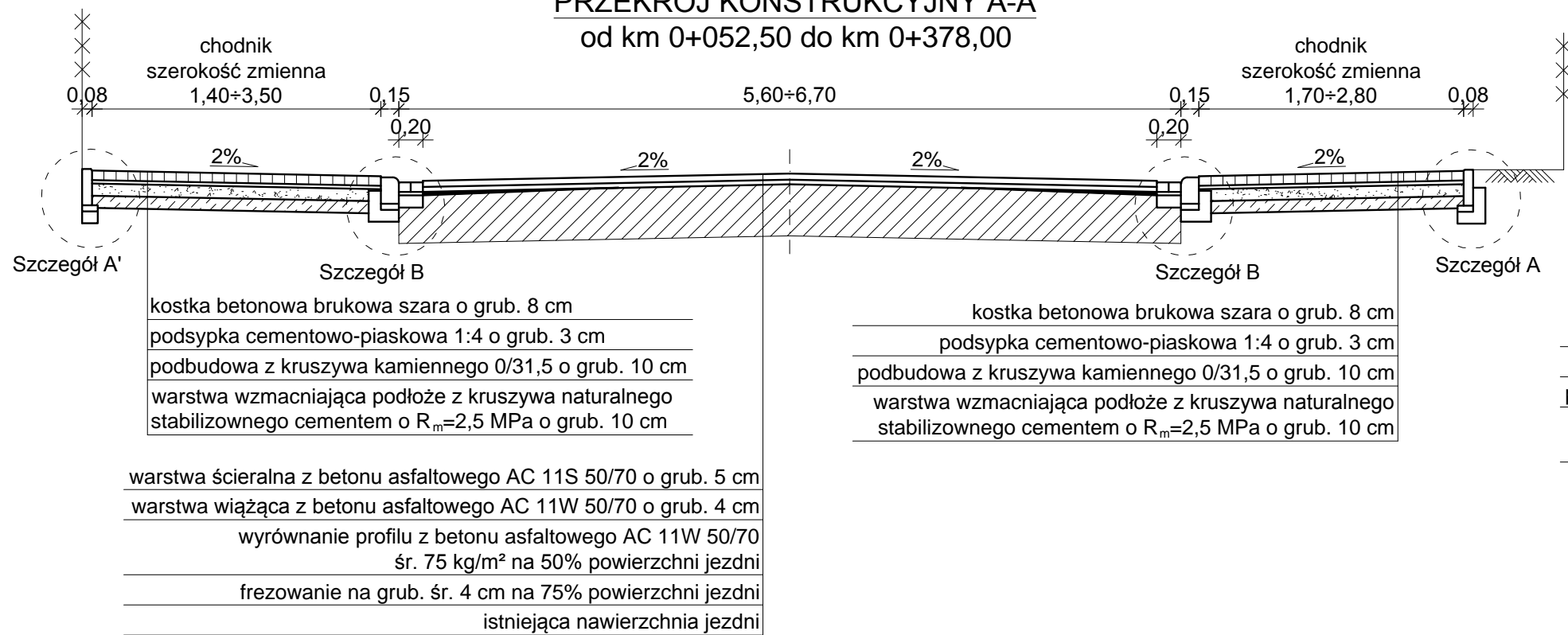
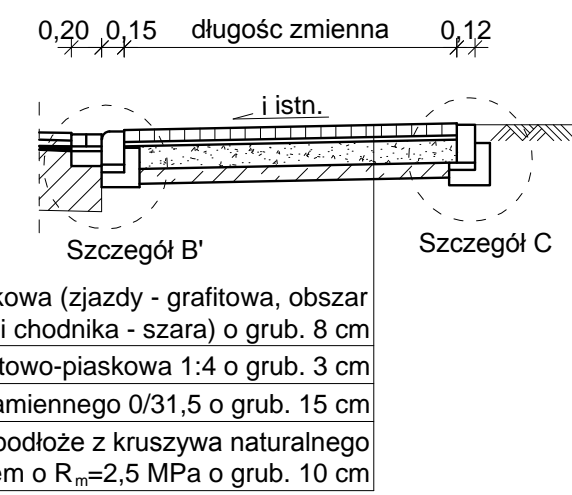


PRZEKRÓJ KONSTRUKCYJNY A-A
od km 0+052,50 do km 0+378,00



PRZEKRÓJ KONSTRUKCYJNY
zjazdu



Szczegół A'

kostka betonowa brukowa szara o grub. 8 cm
 podsypka cementowo-piaskowa 1:4 o grub. 3 cm
 podbudowa z kruszywa kamiennego 0/31,5 o grub. 10 cm
 warstwa wzmacniająca podłoże z kruszywa naturalnego stabilizownego cementem o $R_m=2,5$ MPa o grub. 10 cm

warstwa ścieralna z betonu asfaltowego AC 11S 50/70 o grub. 5 cm
 warstwa wiążąca z betonu asfaltowego AC 11W 50/70 o grub. 4 cm
 wyrównanie profilu z betonu asfaltowego AC 11W 50/70 śr. 75 kg/m² na 50% powierzchni jezdni
 frezowanie na grub. śr. 4 cm na 75% powierzchni jezdni istniejąca nawierzchnia jezdni

Szczegół B

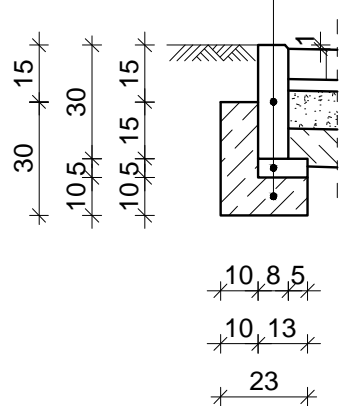
kostka betonowa brukowa szara o grub. 8 cm
 podsypka cementowo-piaskowa 1:4 o grub. 3 cm
 podbudowa z kruszywa kamiennego 0/31,5 o grub. 10 cm
 warstwa wzmacniająca podłoże z kruszywa naturalnego stabilizownego cementem o $R_m=2,5$ MPa o grub. 10 cm

Szczegół B'

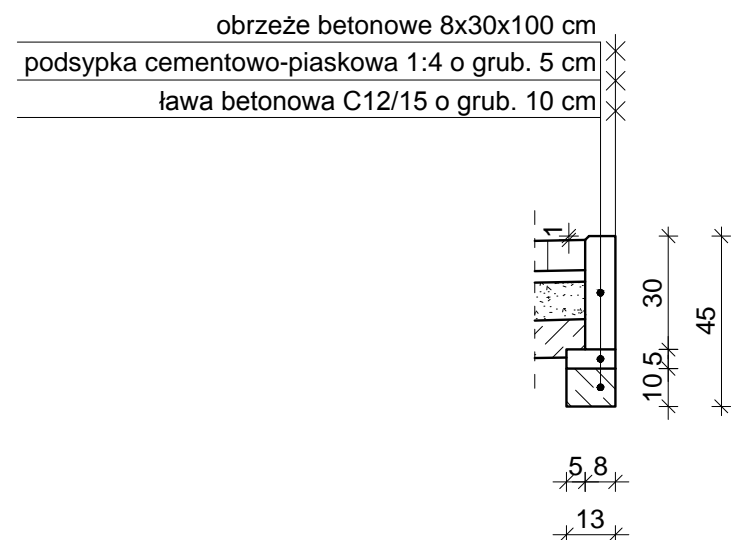
kostka betonowa brukowa (zjazdy - grafitowa, obszar wzmocnionej konstrukcji chodnika - szara) o grub. 8 cm
 podsypka cementowo-piaskowa 1:4 o grub. 3 cm
 podbudowa z kruszywa kamiennego 0/31,5 o grub. 15 cm
 warstwa wzmacniająca podłoże z kruszywa naturalnego stabilizownego cementem o $R_m=2,5$ MPa o grub. 10 cm

Szczegół C
skala 1:20
[cm]

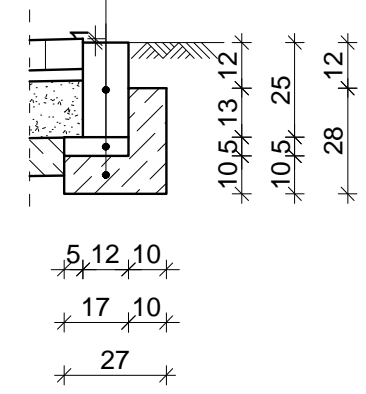
Szczegół A
skala 1:20
[cm]



Szczegół A'
(w miejscu przylegania do opłotowania)
skala 1:20
[cm]



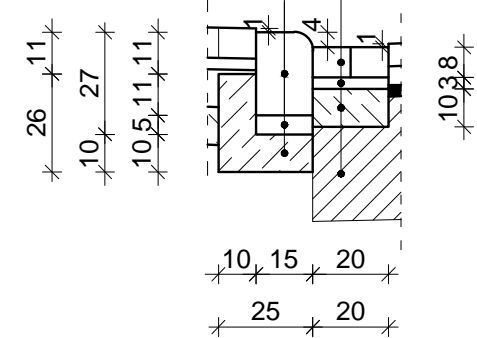
opornik betonowy 12x25x100 cm
 podsypka cementowo-piaskowa 1:4 o grub. 5 cm
 ława betonowa C12/15 o grub. 10 cm



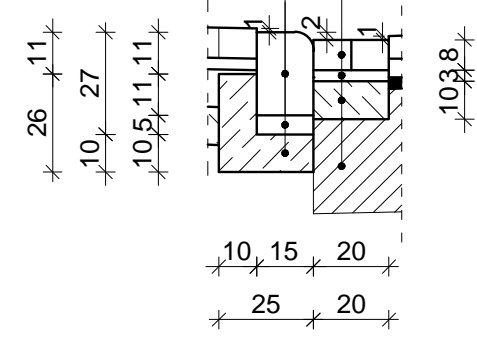
Szczegół B'
(w miejscu zjazdów oraz przejść dla pieszych)
skala 1:20
[cm]

Szczegół B
skala 1:20
[cm]

krawężnik betonowy najazdowy 15x22x100 cm
 podsypka cementowo-piaskowa 1:4 o grub. 5 cm
 ława betonowa C12/15 o grub. 10 cm



krawężnik betonowy najazdowy 15x22x100 cm
 podsypka cementowo-piaskowa 1:4 o grub. 5 cm
 ława betonowa C12/15 o grub. 10 cm



kostka betonowa brukowa szara o grub. 8 cm
 podsypka cementowo-piaskowa 1:4 o grub. 3 cm
 podlewka betonowa C12/15 o grub. do 10 cm
 istniejąca nawierzchnia jezdni

Nazwa opracowania:	Uproszczony projekt wykonawczy		
Adres obiektu:	Przebudowa drogi powiatowej nr 5323P ul. Raszkowskiej w Odolanowie Odolanów, Gmina i Miasto Odolanów		
Opracował:	inż. Czesław Gruchot 2019 r. data	Uprawnienia: 16/72 WZDP P-ń podpis	Skala: 1:50
Nazwa rysunku: PRZEKROJE I SZCZEGÓŁY KONSTRUKCYJNE			Nr rysunku: 5