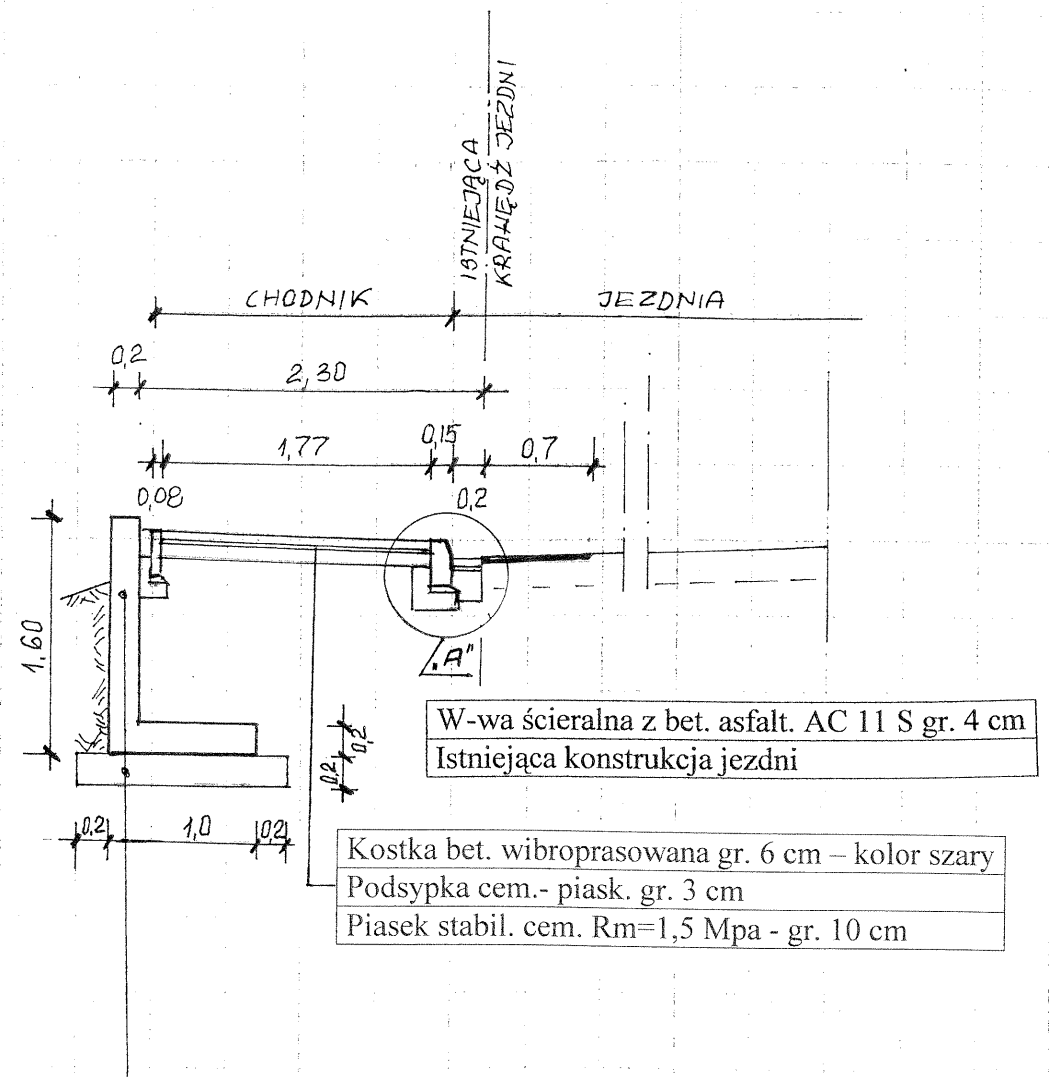


Km 0+210 ÷ 0+250

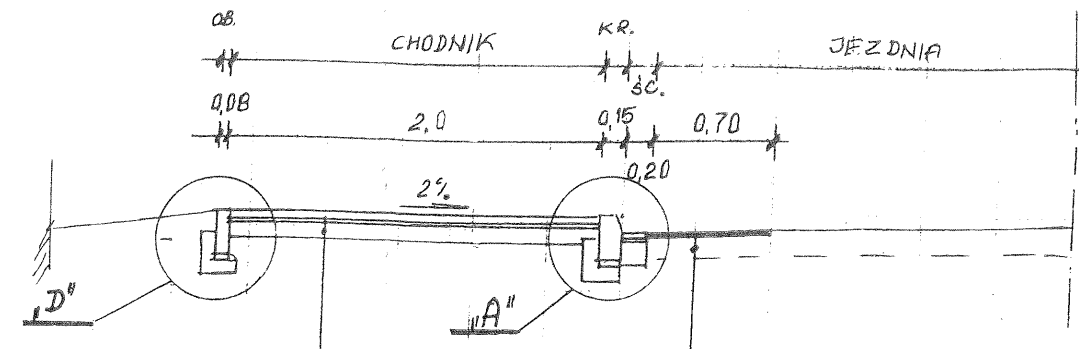


Mur oporowy z pref. żelb. 160x100x20x100
 Podsyпка cem. - piask. gr. 3 cm
 Ława betonowa z bet. cem. C12/15 gr. 20 cm szer. 140 cm

W-wa ścierna z bet. asfalt. AC 11 S gr. 4 cm
 Istniejąca konstrukcja jezdni

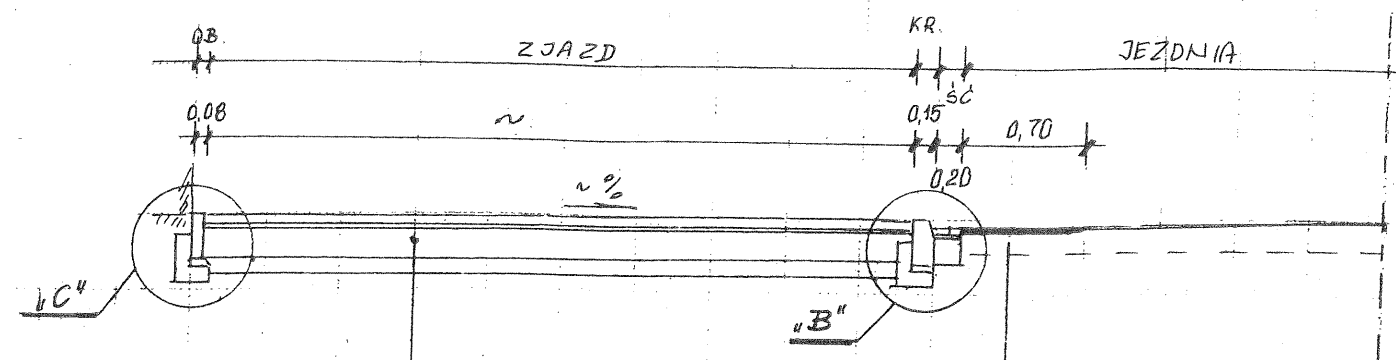
Kostka bet. wibroprasowana gr. 6 cm - kolor szary
 Podsyпка cem.- piask. gr. 3 cm
 Piasek stabil. cem. Rm=1,5 Mpa - gr. 10 cm

Km 0+00 ÷ 0+210
Km 0+250 ÷ 0+997



Kostka bet. wibroprasowana gr. 6 cm - kolor szary
 Podsyпка cem.- piask. gr. 3 cm
 Piasek stabil. cem. Rm=1,5 Mpa - gr. 10 cm

Warstwa ścierna z betonu asfaltowego gr. 4cm AC 11S
 Istniejąca konstrukcja jezdni



Kostka bet. wibroprasowana gr. 8 cm - kolor szary
 Podsyпка cem. - piask. gr. 3 cm
 Podbudowa z bet. cem. C 8/10 gr. 20 cm
 W-wa odcinająca z piasku gr 10cm

Warstwa ścierna z betonu asfaltowego gr. 4cm AC 11S
 Istniejąca konstrukcja jezdni

Przebudowa drogi nr 5316P w m. Strzyżew na odc. dł. ok. 1000 m		Rys. nr 3.
PRZEKROJE NORMALNE		SKALA: 1 : 100
OPRACOWAŁ	mgr inż. Piotr Sasin	
PROJEKTANT	mgr inż. Ireneusz Ignaszak	