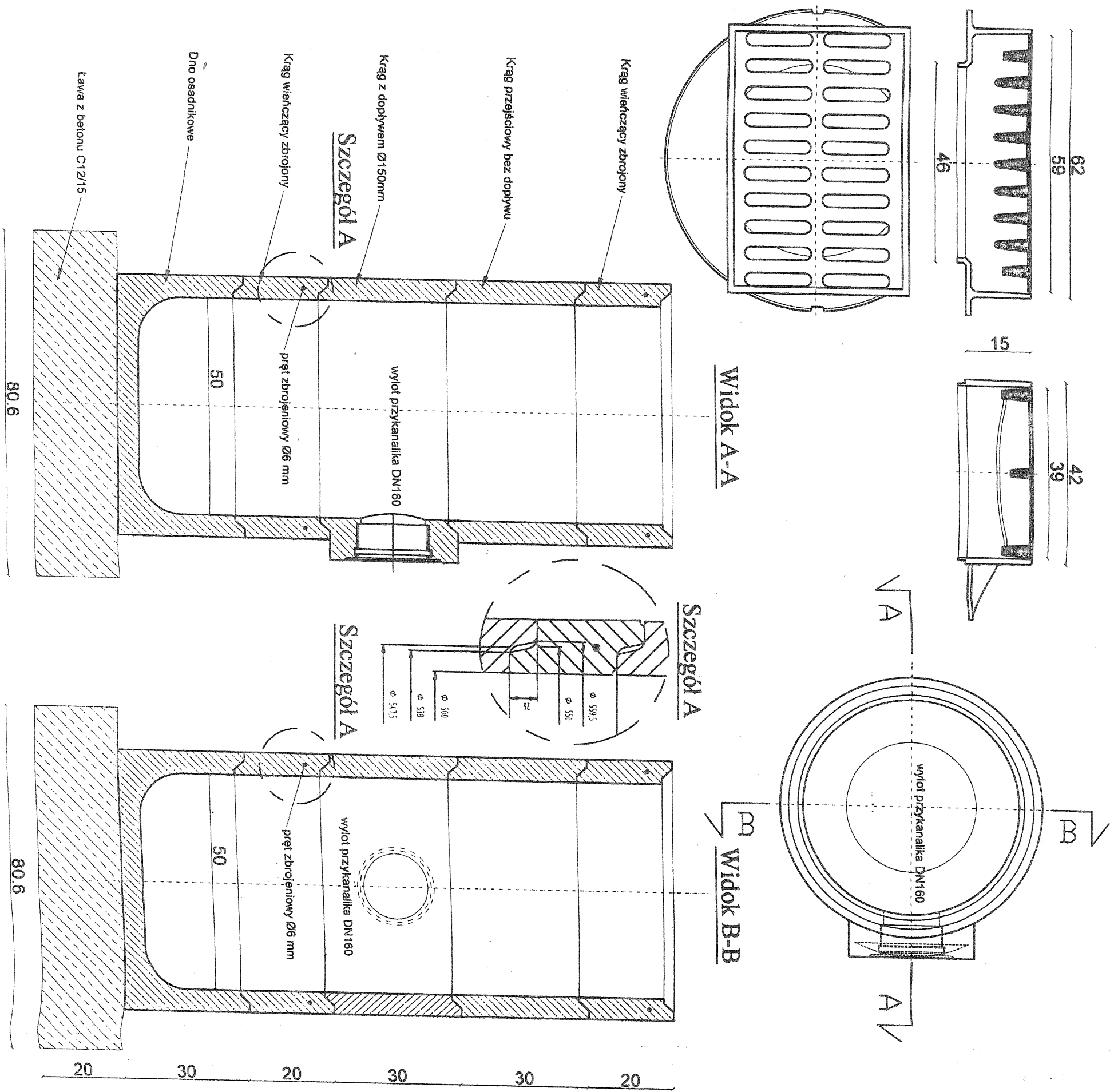


Wpust ściekowy, uliczny, kołnierzyowy Kl. D400

Studnia deszczowa, betonowa DN 500 z osadnikiem



Przebudowa drogi nr 5316P w m. Strzyżew na odc. dł. ok. 1000 m		Rys. nr 9.
<b>WPUST DESZCZOWY</b>		
OPRACOWAŁ	mgr inż. Piotr Sasin	
PROJEKTANT	mgr inż. Ireneusz Ignaszak	