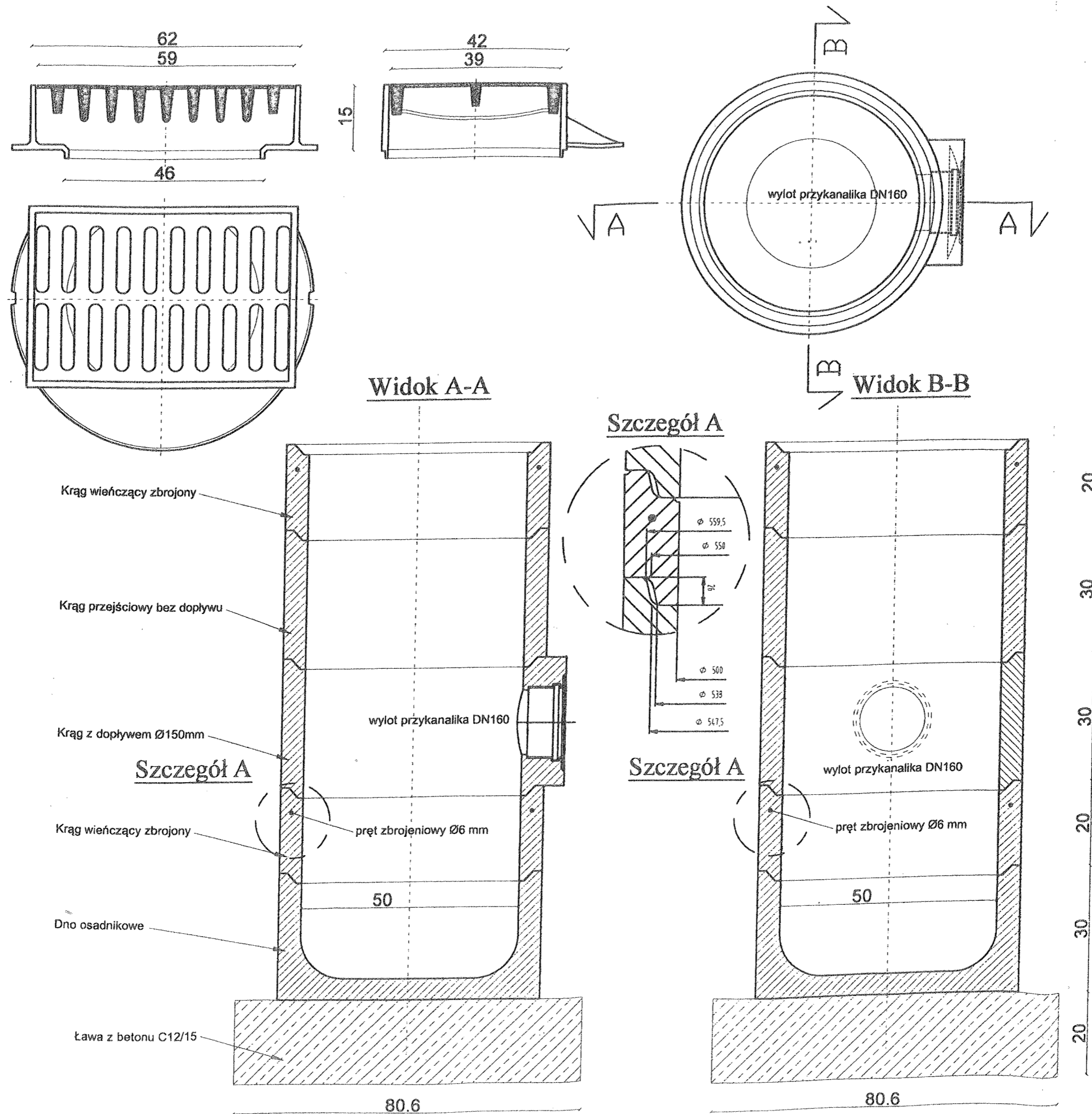


Wpust ściekowy, uliczny, kołnierzowy kl. D400

Studnia deszczowa, betonowa DN 500 z osadnikiem



Rys. nr 9.			
Przebudowa drogi nr 5308P Sieroszewice - Łatowice na odc. dł. ok. 1000 m	WPUST DESZCZOWY		
	OPRACOWAŁ	mgr inż. Piotr Sasin	
	PROJEKTANT	mgr inż. Ireneusz Ignaszak	